

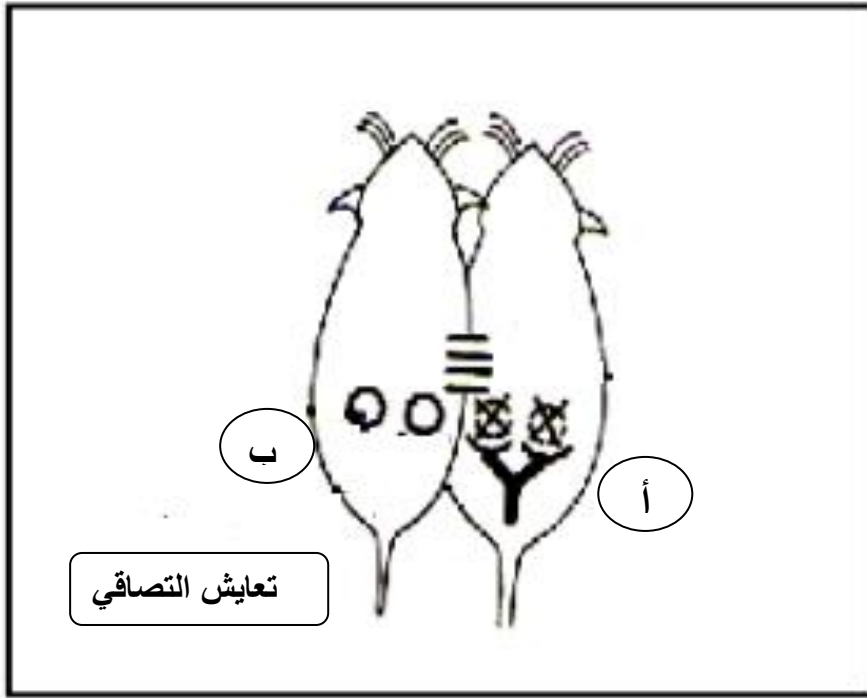
الأستاذ : توفيق الحجري
السنة : 2022 - 2023

فرض تألّفي عدد 3
علوم الحياة و الأرض

مدرسة النّجمة
التّاسعة أساسي

التمرين الأوّل

قمنا باستئصال المبيضين لفأرة بالغة " أ " و الرّحم لفأرة أخرى " ب " بالغة أيضا ثم وضعناهما في تعايش التصاقي (متّصلين دمويًا) كما تبرزه الوثيقة الموالية .



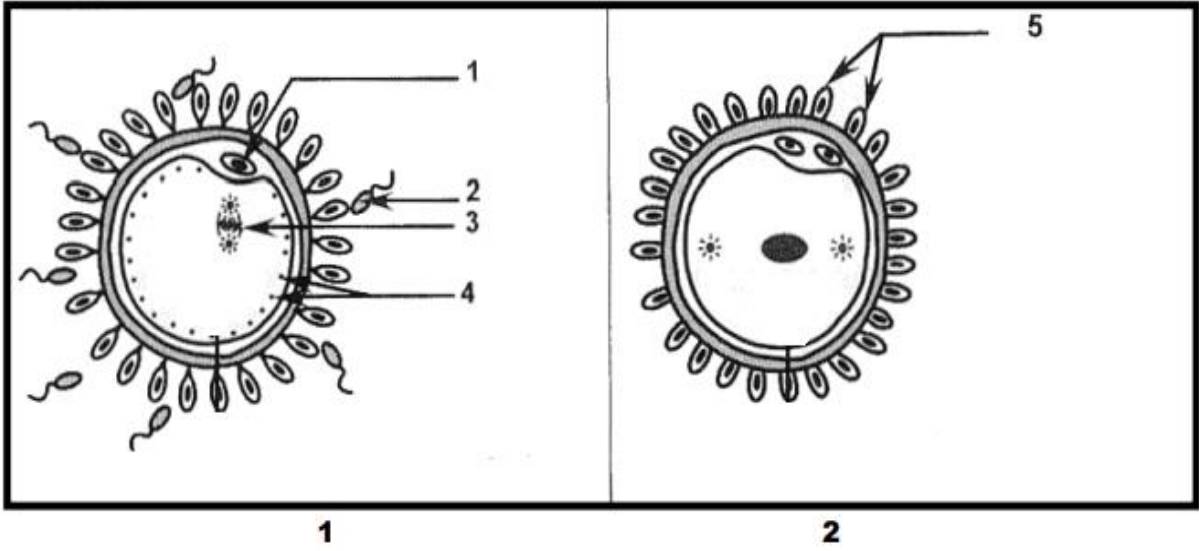
1 (فسر نتيجة هذا التّعايش بالنّسبة لدورة المبيض و دورة الرّحم لكلّ من الفأرتين معلّلا إجابتك . (1,5 ن)

.....
.....
.....

2 (ماذا تستنتج من هذه التّجربة ؟ (1 ن)

.....
.....

3) تبرز الوثيقة الموالية عنصرين من الجهاز التناسلي لامرأة متزوجة .



أ - ضع البيانات الموافقة للأسهم من 1 إلى 5 . (2,5 ن)

ب - تعرّف إلى كلّ من العنصرين 1 و 2 مع التعليل . (1,5 ن)

+ العنصر 1 =

+ العنصر 2 =

ج - حدّد المكان الذي أخذ منه كلّ من العنصرين. (1,5 ن)

.....

د - أذكر وسيلة تمنع وجود كلّ من العنصرين 1 و 2 . (1 ن)

.....

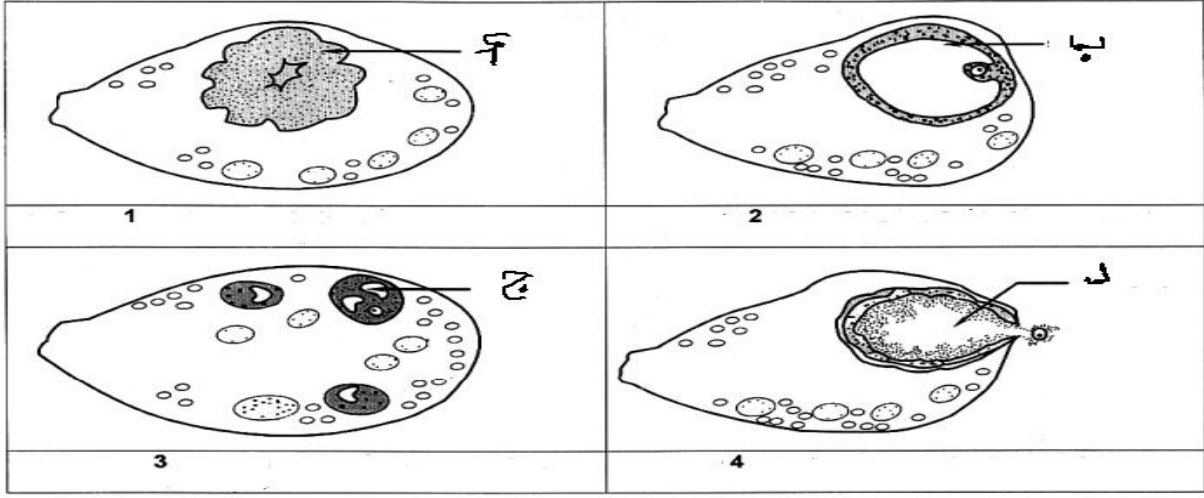
ه - ما هو مصير العنصر 2 ؟ (2 ن)

.....

.....

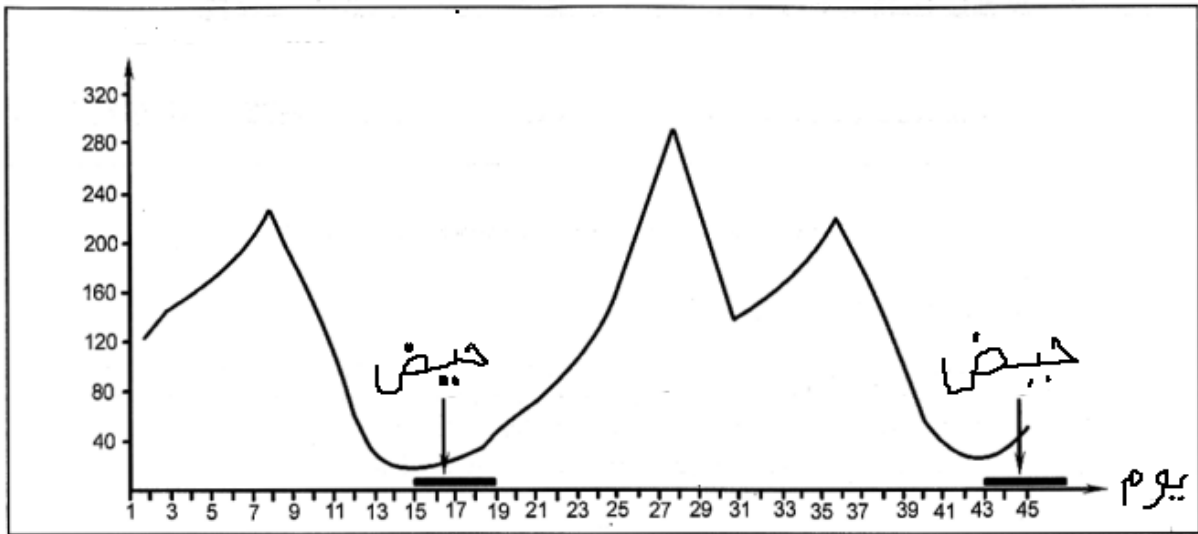
التمرين الثاني

في متابعة لدورة المبيض عند امرأة تحصلنا على المقاطع المدونة بالوثيقة 1 .



وثيقة 1

- 1) تعرّف إلى العناصر : أ , ب , ج و د (1 ن)
- 2) رتّب هذه المقاطع حسب تسلسلها الزمّني (1 ن)
- 3) أكتب في كلّ مقطع فترته في دورة المبيض . (1 ن)
- 4) قمنا بقياس تركيز الأستروجين في الدّم خلال شهر و نصف (45 يوما) و دوّنا النتائج في منحنى بالوثيقة 2 .



وثيقة 2

أ - استنادا إلى الوثيقة 2 حدّد مدّة الدّورة الجنسيّة . علّل جوابك . (1 ن)

.....
.....

ب - أذكر يوم الإباضة ثمّ حدّد فترة الخصوبة . (1 ن)

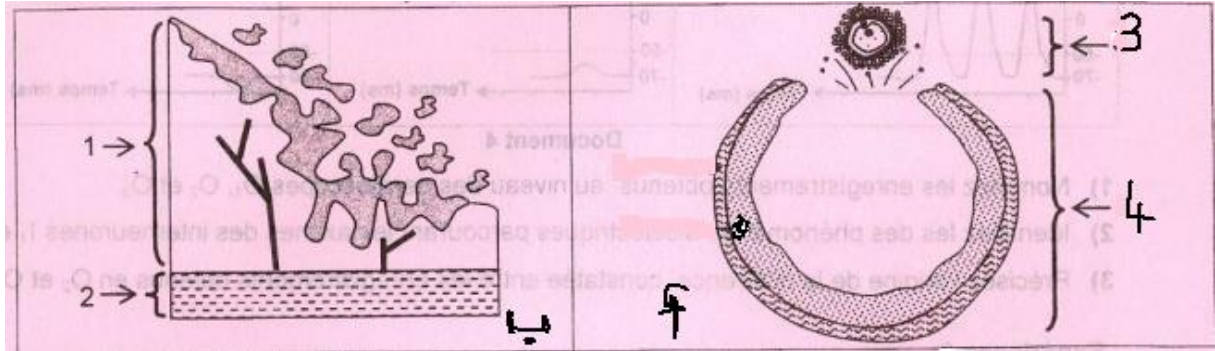
+ يوم الإباضة :

+ فترة الخصوبة :

ج - علما و أنّ العناصر المجسّمة بالوثيقة 1 هي المفرزة للأستروجين أربط العلاقة بين هذه العناصر و تطوّر تركيز الأستروجين و ذلك بوضع الأحرف (أ , ب , ج و د) في أماكنها المناسبة بالوثيقة 2 . (1 ن)

التمرين الثالث

تبرز الوثيقة الموالية حدثين عند المرأة منذ البلوغ إلى سنّ ما بعد الخصوبة .



الحدث =

الحدث =

1 (ضع البيانات الموافقة للأرقام من 1 إلى 4) (1 ن)

2 (سمّ إلى كلّ من الحدثين أ و ب .) (1 ن)

3 (خلال الدّورة الجنسيّة يتحوّل العنصر 4 إلى عنصر " ج " .

سمّ العنصر " ج " (0,25 ن)

4 (هل يتواصل تواجد كلّ من الحدثين " أ " و " ب " عندما تتناول المرأة أقراص منع الحمل ؟) (0,75 ن)

.....
.....